
Station	MONESTIER DE CLERMONT
Maître d'ouvrage	MONESTIER DE CLERMONT
Exploitant	MONESTIER DE CLERMONT
Commune d'implantation	MONESTIER DE CLERMONT
Type de station	urbaine Isère

EPANDAGES 2009 :

Prestataire	Recyval
Nombre d'agriculteurs utilisateurs	1
Surface d'épandage	8,7 ha
Quantité épandue en tonnes brutes	180 t
% de matière sèche	3,0 %
Quantité épandue en tonnes de matière sèche	9 t MS
Dose moyenne en tonnes de matière sèche /ha	1,0 t MS/ha
Dose moyenne d'azote apportée par les boues	66 kg N/ha
Dose moyenne de phosphore apportée par les boues	47 kg P2O5/ha
Dose moyenne de CaO apportée par les boues	39 kg CaO/ha
% épandu hors période directive nitrates	0 %
Nombre d'analyses de boues : valeur agronomique	2
Nombre d'analyses de boues : ETM	2
Nombre d'analyses de boues : CTO	1

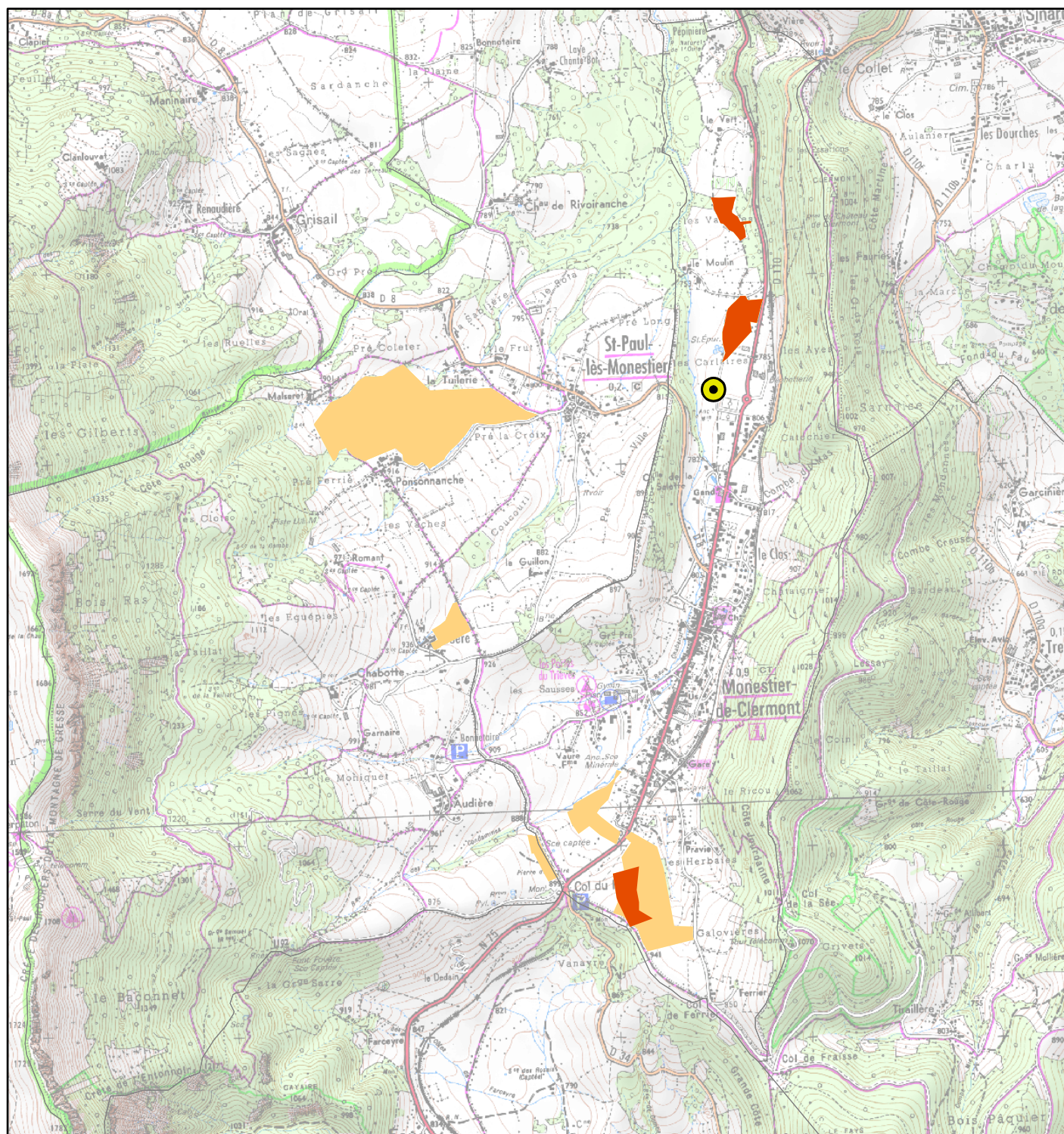
Observations :

Communes ayant reçu des boues :

MONESTIER DE CLERMONT





Type de boues : urbaines Isère

Carte N° 20



1:30 000



-  Parcelles épandues par la station l'année en cours
-  Parcelles épandues par la station les années précédentes
-  Parcelles ayant reçu des épandages d'autres stations
-  Station d'épuration (données CGI)